



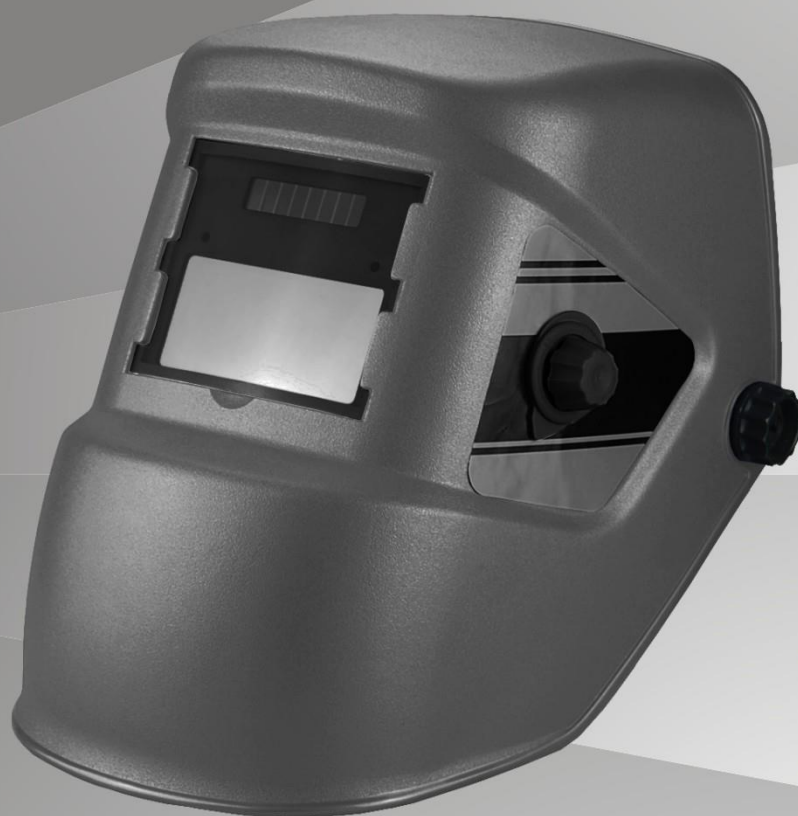
resanta24.ru - официальный дилер

www.resanta24.ru • info@resanta24.ru • +7 (495) 545-48-73  
г. Москва, Каширский проезд, д. 17, строение 5

# РЕСАНТА®

## ПАСПОРТ

Сварочная маска с  
автоматическим светофильтром



МС-1  
МС-2  
МС-3



resanta24.ru - официальный дилер

www.resanta24.ru • info@resanta24.ru • +7 (495) 545-48-73  
г. Москва, Каширский проезд, д. 17, строение 5

**УВАЖАЕМЫЙ ПОКУПАТЕЛЬ! Фирма «Ресанта» выражает благодарность за Ваш выбор и гарантирует высокое качество, безупречное функционирование приобретенного Вами изделия марки «Ресанта», при соблюдении правил его эксплуатации.**

**Внимание! Перед использованием данного устройства обязательно прочтите инструкцию.**

**Предприятие-изготовитель оставляет за собой право вносить изменения в конструкцию, не влияющие на правила и условия эксплуатации, без отражения в документации.**

### **МЕРЫ ПРЕДОСТОРОЖНОСТИ**

При сварке брызги расплавленного металла разлетаются на значительное расстояние, что вызывает опасность ожога. Поэтому для защиты необходимо использовать сварочные маски.

#### **Меры предосторожности при работе со сварочной маской:**

- Маска не подходит для лазерной и газовой сварки.
- Не кладите маску на горячую поверхность.
- Не разбирайте автоматический светофильтр.
- Маска не защищает от взрывчатых устройств и коррозионных жидкостей.
- Если светофильтр не срабатывает сразу после зажигания дуги, незамедлительно прекратите его использование. Проверьте автоматический светофильтр.
- Не погружайте маску в воду.
- Защищайте фильтр от контакта с жидкостью и грязью.
- Чистите поверхность фильтра регулярно.
- Не используйте сильные моющие растворы.
- Всегда держите датчики и солнечные батареи чистыми. Используйте чистую ткань.

**Внимание: перед началом работы не забудьте подготовить рабочее место, согласно технике безопасности и обеспечьте необходимую защиту.**

#### **Производственные условия**

- Температура окружающей среды при хранении маски должна быть между  $-20^{\circ}\text{C}$  и  $+70^{\circ}\text{C}$ .
- Температура окружающей среды при использовании маски должна быть между  $-5^{\circ}\text{C}$  и  $+55^{\circ}\text{C}$ .
- Всегда сохраняйте изделие сухим и не помещайте его во влажную среду.
- Не пользуйтесь изделием в среде с большим содержанием пыли или коррозионного химического газа.

## ОПИСАНИЕ

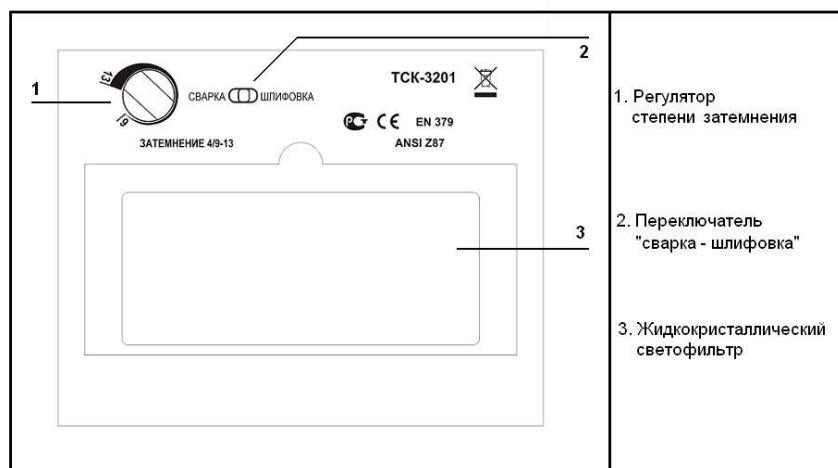
Сварочная маска предназначена для защиты глаз, головы и горла сварщика от светового излучения при сварке. Использование маски данного типа удобно, поскольку светофильтр автоматически затемняется при зажигании дуги. Степень затемнения можно настраивать с помощью встроенного регулятора.

### Основные характеристики

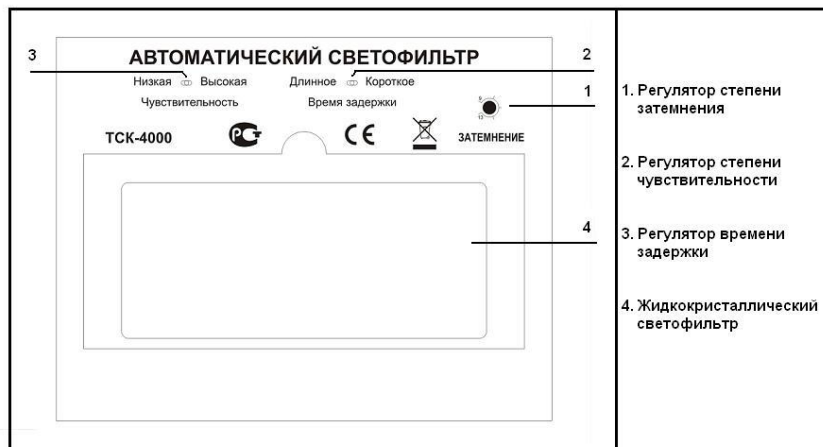
Таблица 1

| Маска                        | МС-1  | МС-2                      | МС-3     |
|------------------------------|---|---------------------------|----------|
| Модель светофильтра          | ТСК-3201  | ТСК-4000                  | ТСК-3202 |
| Размеры смотрового окна (мм) | 90x40   | 92x42                     | 90x40    |
| Режим «шлифовка»             | Есть  | Нет                       |          |
| Регулировка чувствительности | Нет   | Есть                      |          |
| Регулировка времени задержки | Нет   | Есть                      |          |
| Пропускание ультрафиолета    | ≤0,00006% на λ=313нм<br>≤0,00006% при λ=365нм                       |                           |          |
| Пропускание ИК-излучения     | ≤0,003% при λ от 780нм до 1300нм<br>≤0,009% при λ от 1300 до 2000нм |                           |          |
| Светлое состояние (DIN)      | 4   |                           |          |
| Темное состояние (DIN)       | 9-13  | 10, 11, 12<br>ступенчатое | 9-13     |
| Время переключения (мс)      | 0,1 (+23С)  |                           |          |
| Задержка открытия (с)        | 1.0   | 0,15/0,8                  |          |
| Чувствительность сенсора     | Постоянная  | Переменная                |          |
| Питание (батарея)            | Солнечная и<br>алкалиновая  | Солнечная и литиевая      |          |
| Вес (г)                      | 490   | 430                       | 490      |

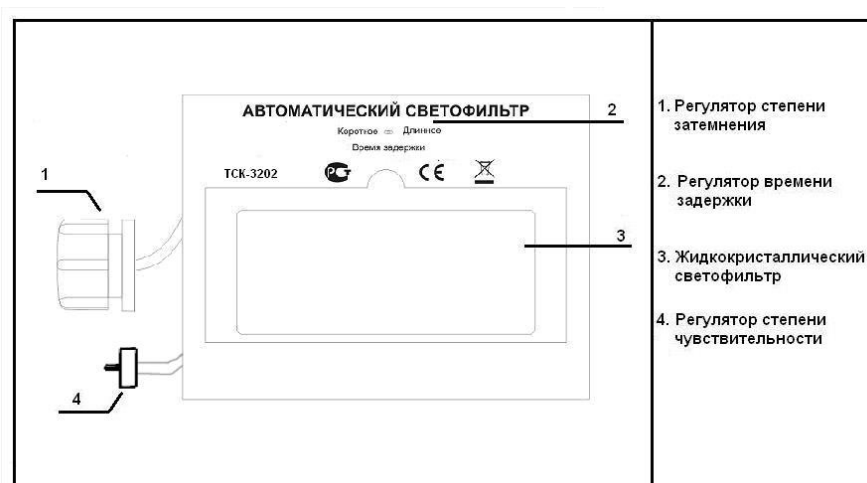
### Описание светофильтра модели ТСК-3201 для маски МС-1



## Описание светофильтра модели ТСК-4000 для маски МС-2



## Описание светофильтра модели ТСК-3202 для маски МС-3



### Регулятор степени затемнения

Позволяет настраивать степень затемнения в зависимости от светового излучения дуги. Большая затемненность предназначена для большей яркости дуги (для настройки смотрите таблицу 2).

### Переключатель «сварка – шлифовка» для модели МС-1

Позволяет использовать маску в качестве защитного щитка при шлифовальных работах.

### Переключатель «Чувствительность» для модели МС-2, МС-3

Функция регулировки чувствительности оптического датчика позволяет установить нужный режим в зависимости от освещения и световых помех.

### Переключатель «Время задержки» для модели МС-2, МС-3

Позволяет регулировать время перехода из темного состояния в светлое: сварщик может настраивать время возврата фильтра в светлое состояние.

Таблица 2. Необходимые уровни затемнения для различных типов сварки

| Процесс                           | Сварочный ток, А |     |     |     |    |    |    |    |    |    |    |     |     |     |     |     |     |     |     |     |     |     |     |     |
|-----------------------------------|------------------|-----|-----|-----|----|----|----|----|----|----|----|-----|-----|-----|-----|-----|-----|-----|-----|-----|-----|-----|-----|-----|
|                                   | 0,5              | 1,0 | 2,5 | 5,0 | 10 | 15 | 20 | 30 | 40 | 60 | 80 | 100 | 125 | 150 | 175 | 200 | 225 | 250 | 275 | 300 | 350 | 400 | 450 | 500 |
| Ручная дуговая (ММА)              |                  |     |     |     | 8  |    |    |    |    | 9  | 10 | 11  |     |     |     |     |     | 12  |     |     | 13  |     |     | 14  |
| Полуавтомат (стали) (MIG)         |                  |     |     |     | 9  |    |    |    |    |    | 10 |     |     |     |     | 11  |     |     | 12  |     |     | 13  |     | 14  |
| Полуавтомат (легкие сплавы) (MIG) |                  |     |     |     | 10 |    |    |    |    |    |    |     |     |     | 11  |     |     | 12  |     |     | 13  |     | 14  |     |
| Аргонно-дуговая (TIG)             |                  |     |     | 8   |    | 9  |    |    |    | 10 |    |     |     |     |     |     | 12  |     |     |     | 13  |     |     |     |
| Полуавтомат CO2 (MAG)             |                  |     |     | 8   |    |    |    |    |    | 9  | 10 |     |     |     | 11  |     |     | 12  |     |     |     |     | 13  |     |
| Дуговое напыление (SAW)           |                  |     |     |     | 10 |    |    |    |    |    |    |     |     |     | 11  | 12  |     | 13  |     |     | 14  |     | 15  |     |
| Плазменная резка                  |                  |     |     |     | 9  |    |    |    |    |    | 10 | 11  |     |     |     |     | 12  |     |     | 13  |     |     |     |     |
| Микроплазма (PAW)                 | 4                |     |     |     | 5  | 6  | 7  | 8  | 9  | 10 |    |     |     |     | 11  |     |     | 12  |     |     |     |     |     |     |

## УСТАНОВКА И ЭКСПЛУАТАЦИЯ

**Внимание: настраивайте маску согласно инструкции.**

**Любые поврежденные детали следует заменить перед использованием, чтобы избежать серьезных телесных повреждений.**

**Подготовка к работе.**

- Проверьте наличие батареек. Если их нет, вставьте батарейки размера AAA (для модели МС-1).
- Снимите транспортировочную пленку с защитного экрана и светофильтра.
- Проверьте исправность светофильтра. При повреждениях замените его.
- При повреждении защитного экрана (находится в передней части маски) отсоедините светофильтр, надавите на защитный экран, замените его.

**Внимание: не используйте маску, если не установлен защитный экран. При использовании маски без защитного экрана возникает большая вероятность повреждения светофильтра.**

При загрязнении протирайте детали маски мягкой чистой тряпкой. Не используйте сильные моющие средства. Не погружайте светофильтр в воду или другой раствор.

**Отрегулируйте речный наголовник сварочной маски:**

- Горизонтальная регулировка обхвата головы: Нажмите на регулятор, и поворачивая рукоятку крутите ее по часовой стрелке, чтобы уменьшить размер, а против часовой, чтобы увеличить. Маска должна плотно сидеть на голове. Регулятор находится позади маски.
- Вертикальная регулировка системы крепления: Уменьшая или увеличивая размер ремня, отрегулируйте, чтобы глаза сварщика находились в средней части светофильтра.
- Регулировка наклона маски: отрегулируйте затяжку винтов, чтобы маска не сползала. Так же, убедитесь, чтобы она свободно опускалась.



## ДИАГНОСТИКА НЕИСПРАВНОСТЕЙ

| Сбой  | Причина и устранение неисправности  |
|---|---|
| Затруднен просмотр через светофильтр          | <ul style="list-style-type: none"><li>- Загрязнен наружный защитный экран. Очистите его или замените.</li><li>- Загрязнен светофильтр. Протрите его сперва влажной тряпкой, затем сухой.</li></ul>  |
| При зажигании дуги светофильтр не затемняется | <ul style="list-style-type: none"><li>- Загрязнен наружный защитный экран. Очистите его или замените.</li><li>- Поврежден наружный экран. Проверьте наличие трещин или царапин и, при необходимости замените экран.</li><li>- Датчики или солнечные батареи заблокированы. Убедитесь, что во время работы вы не закрываете датчики или солнечные батареи рукой или чем-либо другим. Найдите такое положение, чтобы датчики могли фиксировать световое излучение дуги.</li></ul> |
| Светофильтр треснул                           | <ul style="list-style-type: none"><li>- Немедленно завершите работу. Защита ИК/УФ может нарушиться и привести к ожогам глаз и кожи. Замените светофильтр</li></ul>  |
| Разбрызгивание металла повреждает светофильтр | <ul style="list-style-type: none"><li>- Наружный защитный экран утерян, поврежден, сломан. Замените экран.</li></ul>  |

## Сервис-центры:

- Астрахань, ул. Латышева, д.7Б, тел.: (8512) 628-262.
- Барнаул, ул. Новороссийская, д.140, оф 24, тел: (3852) 463-642.
- Белгород, ул. Промышленная, д. 15А, тел: (4722) 34-45-60.
- Брянск, ул. 2-ая Почепская, д. 34А, тел: (4832) 58-01-73.
- Владимир, ул. Мещерская, д.1, тел: (4922) 444-084.
- Волгоград, проспект Ленина д.69 "А" первый этаж, тел.: (8442) 73-49-02, 72-83-15.
- Воронеж, ул. Острогжская, 73, тел: (4732) 36-46-35, 47-00-50, 76-11-21.
- Екатеринбург, ул. Походная, д 81, склад 18, тел.: (343) 295-80-46, 295-80-47, 8-912-652-00-06.
- Ижевск, ул. Карла Маркса, д.23а тел: (3412) 790730, 8-919-916-85-12
- Иркутск, ул. Костычева, д.32, тел: (3952) 42-16-94, 42-16-98.
- Казань, ул. Родина, д.7, тел: (843) 275-81-69.
- Калининград, ул. Нарвская, 54, тел: (4012) 76-39-49.
- Кемерово, ул. Камышенская, д.3А, тел: (3842) 33-61-75.
- Киров, ул. Попова, д.38, тел: (8332) 56-56-98, 73-19-75.
- Краснодар, ул. Ставропольская, д.128, тел: (861) 222-56-58, 210-11-19.
- Красноярск, ул. Северное шоссе, 7/1, тел:(391) 293-56-69.
- Курган, пр.Машиностроителей 1, тел: (3522) 630-195.
- Курск, ул. Черняховского 52-А, тел: (4712) 37-08-17.
- Липецк, ул. Рабочая, д.8, тел: (4742) 43-32-12.
- Махачкала, ул. Первомайская, д.13, тел: 8-903-469-42-55, 8-928-529-76-18.
- Москва, Внутренний проезд, д. 8, строение 4, тел.: (495) 318-05-57.
- Нефтеюганск, 5-й микрорайон, д.5, тел: (3463) 227-999.
- Нижний Новгород, ул. Вятская, д.41, тел: (831) 257-43-82, 257-04-61.
- Новосибирск, ул. Фрунзе, д.19, тел: (383) 224-84-07, 287-37-23.
- Омск, ул. Дмитриева, д.18, тел: (3812) 72-99-50.
- Оренбург, ул. Монтажников, д.26, тел: (3532) 37-47-36.
- Пенза, ул. Измайлова, д.17а, тел: (8412) 66-01-88.
- Пермь, ул. Комсомольский проспект, д.98, оф.33 тел.: (342) 298-30-08.
- Пятигорск, ул. Ермолова, д.32а, тел: (928) 328-75-16.
- Ростов-на-Дону, пр.40-летия Победы, д.75, офис 6, тел: (863) 269-27-14, 257-79-77, 269-99-26.
- Рязань, ул. Зубковой, д. 18, к.6, тел.: (4912) 22-91-60.
- Самара, ул. Авиационная, д.1 лит.А, офис 45, тел: (846) 276-33-05.
- Санкт-Петербург, ул.Крыленко, д.1 лит.А, оф.№13, тел: (812) 333-22-43, 495-41-51, 716-58-29.
- Саратов, ул. Крайняя, д.129, тел: (8452) 338-505, 338-510.
- Сочи, ул. Гастелло, д.23А, тел: (8622) 46-02-37.
- Ставрополь, Михайловское шоссе, д. 5, тел.: (8652) 500-726, 500-727, 28-03-11
- Тамбов, ул. Мичуринская №89, д.124А, тел: (4752) 56-02-01.
- Тверь, ул. пр-кт Калинина, д.17, тел: (4822) 415-291.
- Тула, Торховский проезд, д.4, тел: (4872) 38-53-44.
- Тюмень, ул. Судостроителей, д.16, тел: (3452) 61-12-06.
- Ульяновск, ул. Урицкого, д.25/1, склад №6, тел: (8422) 27-06-30, 27-06-31.
- Уфа, ул. Бакалинская, 9 тел.: (347) 229-43-29.
- Чебоксары, Базовый проезд, д.5, офис 16, тел: (8352) 28-63-99.
- Челябинск, ул. Морская, д.6, тел: (351) 222-43-15, 222-43-16.
- Череповец, ул. Боршодская, д. 50, тел: (8202) 23-38-94.
- Ярославль, Тутаевское шоссе д.2 стр.3, тел: (4852) 58-99-42.
- Казахстан, г. Алматы, Илийский тракт 37, офис 7, тел: 8 (727) 239 91 54, 385-03-97.
- Украина, г. Донецк, ул. Куйбышева, д.70, склад №15, тел: 093-786-57-50, (062)-389-10-95.
- Украина, г. Симферополь, 9 км Московского шоссе, база "WEST", тел: (0652)-70-79-31.
- Украина, г. Одесса, ул. Дальницкая, 46, тел: 8-093-363-90-05; 8-048-735-92-07.
- Украина, г. Киев, ул. Новокирилковская, 4, тел: (044) 239-23-37; 8-048-735-92-07.

Дополнительную информацию о порядке и месте проведения технического обслуживания и ремонта можно получить в Единой службе технической поддержки и у организации-продавца





resanta24.ru - официальный дилер

www.resanta24.ru • info@resanta24.ru • +7 (495) 545-48-73  
г. Москва, Каширский проезд, д. 17, строение 5

Дорогой покупатель!

Мы выражаем Вам огромную признательность за Ваш выбор. Мы сделали все возможное, чтобы данное изделие удовлетворяло Вашим запросам, а качество соответствовало лучшим мировым образцам.

Компания “Ресанта” устанавливает официальный срок службы на сварочную маску 5 лет, при условии соблюдения правил эксплуатации.

При покупке изделия требуйте проверки его комплектации, внешнего вида и правильного заполнения гарантийного талона в Вашем присутствии.

Срок гарантии на изделие – 6 месяцев.

В случае возникновения неисправностей не пытайтесь самостоятельно ремонтировать изделие, т.к. это опасно и приводит к утрате гарантии.

### **ГАРАНТИЙНЫЕ ОБЯЗАТЕЛЬСТВА**

- Изготовитель гарантирует работу сварочной маски на протяжении шести месяцев со дня продажи.
- Гарантийное обслуживание не производится при нарушении требований, изложенных в паспорте.
- Гарантийное обслуживание не производится при нарушении целостности конструкции.
- Гарантийное обслуживание производится только при наличии печати фирмы, даты продажи, подписи продавца и подписи покупателя в Гарантийном талоне.

Данный документ не ограничивает определенные законом права потребителя, но дополняет и уточняет оговоренные законом обязательства, предполагающие соглашения сторон.

---

| <b>ВЫПОЛНЕННЫЕ РАБОТЫ</b>      | <b>ВЫПОЛНЕННЫЕ РАБОТЫ</b>      | <b>ВЫПОЛНЕННЫЕ РАБОТЫ</b>      |
|--------------------------------|--------------------------------|--------------------------------|
| _____                          | _____                          | _____                          |
| _____                          | _____                          | _____                          |
| _____                          | _____                          | _____                          |
| _____                          | _____                          | _____                          |
| _____                          | _____                          | _____                          |
| <b>Наименование мастерской</b> | <b>Наименование мастерской</b> | <b>Наименование мастерской</b> |
| _____                          | _____                          | _____                          |
| _____                          | _____                          | _____                          |
| М.П.                           | М.П.                           | М.П.                           |
| _____                          | _____                          | _____                          |
| _____                          | _____                          | _____                          |



resanta24.ru - официальный дилер

www.resanta24.ru • info@resanta24.ru • +7 (495) 545-48-73  
г. Москва, Каширский проезд, д. 17, строение 5

## ГАРАНТИЙНЫЙ ТАЛОН

### СВАРОЧНАЯ МАСКА С АВТОМАТИЧЕСКИМ СВЕТОФИЛЬТРОМ

зав № \_\_\_\_\_

модель \_\_\_\_\_

Дата продажи \_\_\_\_\_

Наименование и адрес торговой  
организации \_\_\_\_\_

М.П.

С правилами эксплуатации и условиями гарантии ознакомлен. Продукция  
получена в полной комплектации. Претензий к внешнему виду не имею.

---

ФИО и подпись покупателя

---

#### ГАРАНТИЙНЫЙ ТАЛОН

Описание дефекта, № прибора

---

---

---

---

---

---

---

ОТК изготовителя

---

---

М.П.

---

---

#### ГАРАНТИЙНЫЙ ТАЛОН

Описание дефекта, № прибора

---

---

---

---

---

---

---

ОТК изготовителя

---

---

М.П.

---

---

#### ГАРАНТИЙНЫЙ ТАЛОН

Описание дефекта, № прибора

---

---

---

---

---

---

---

ОТК изготовителя

---

---

М.П.

---

---



resanta24.ru - официальный дилер

www.resanta24.ru • info@resanta24.ru • +7 (495) 545-48-73  
г. Москва, Каширский проезд, д. 17, строение 5



resanta24.ru - официальный дилер

www.resanta24.ru • info@resanta24.ru • +7 (495) 545-48-73  
г. Москва, Каширский проезд, д. 17, строение 5

SIA “RESANTA”